



Benvenuti

Corso di introduzione al Software Libero e Linux

**Circolo Arci
Il Corto Maltese**

**Free Software User Group
PDP**

Abbiamo visto...

Il software è come il sesso: è meglio quando è libero

(Linus Torvalds)

Non è questione di gratuità, ma di libertà

Non siamo utilizzatori di prodotti software ma parte di una comunità che utilizza l'informatica come strumento, lo studia e lo migliora per i propri scopi, per poi renderlo disponibile agli altri



&



Free Software User Group

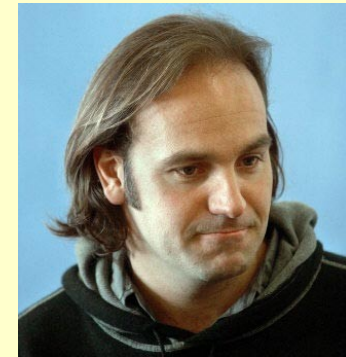
Lezione 2

primo utilizzo, primi rudimenti

- brevissima introduzione a Ubuntu
- cos'è una "Live" e come avviare Linux
- elementi del desktop: come è composto

Giusto 2 informazioni su Ubuntu

La Canonical LTD (2004) è la fondazione privata che dà vita ad Ubuntu; il fondatore è il miliardario Mark Shuttleworth



Ubuntu è un'ideologia morale del Sud Africa focalizzata sulla lealtà e sulle relazioni delle persone [...]

Una traduzione approssimata del principio di Ubuntu è *“umanità attraverso gli altri”* [...]





&



Free Software User Group

Live ?!?

Una distribuzione si dice Live se riesce ad avviare il sistema operativo, funzionante e *completo*, senza dover installare nulla nel computer

Le distribuzioni live sono ormai all'ordine del giorno, ne esistono su **CD, DVD, chiavetta USB**, addirittura **on-line**

è ora di inserire il CD





&



Free Software User Group

Iniziamo il nostro... Live !



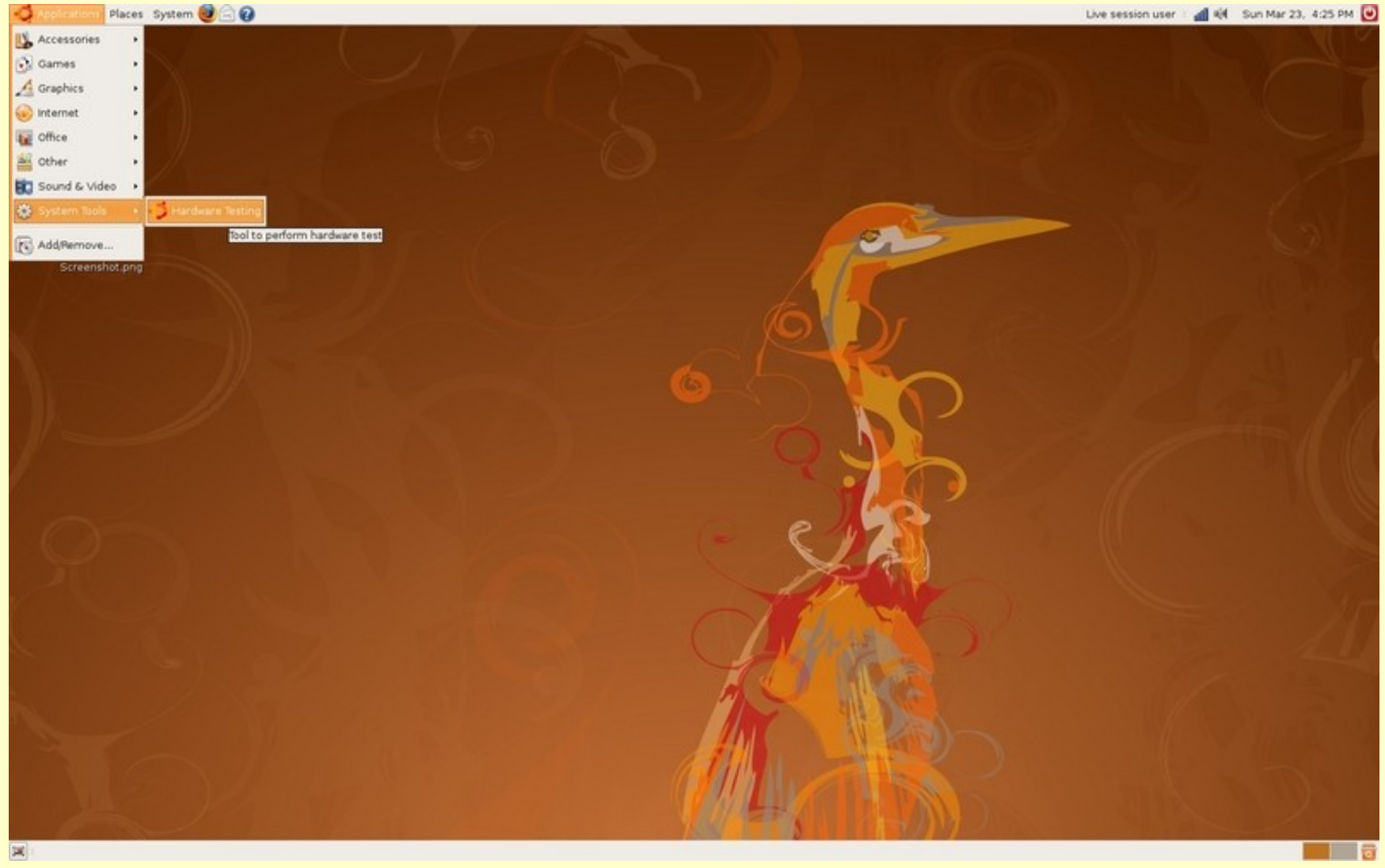


&



Free Software User Group

Come si presenta Ubuntu





&



Free Software User Group

Prendiamo familiarita' con...

Ci sono elementi che già conosciamo

- sfondo
- calendario
- menù dei programmi
- icone per cartelle, dati e programmi
- icone/pulsanti particolari
 - mostra desktop
 - chiudi sessione
 - cestino

... e qualcosa in più

barra superiore (1)

Applicazioni (con il logo di ubuntu)

qui dentro ci sono tutti i programmi installati, comodamente divisi in categorie, e un pulsante (ultimo in basso) per installarne di nuovi

Places

qui troviamo le nostre cartelle principali, eventuali dischi o partizioni di Window, configurazione della rete e la ricerca dei documenti

System

è una trasposizione a menù di quello che comunemente chiamiamo “Pannello di Controllo”, ma diviso in 2 categorie

preferenze: personalizzazioni dell'ambiente di lavoro

amministrazione: ciò che l'amministratore può configurare del computer (ha effetto su tutti gli utenti)

barra superiore (2)

Avvio rapido di programmi

icone dei programmi più utili

Icone di notifica

sono delle icone che forniscono utilità rapide, come il controllo del volume, la segnalazione di aggiornamenti, la connessione alla rete, ... e, infine, il calendario

Icona arresto computer

da qui è possibile spegnere, riavviare, mettere in stand-by o in sospensione il computer; è possibile cambiare utente o avviare uno screensaver bloccante

barra inferiore

Pulsante mostra desktop

Elenco dei programmi aperti

Desktop virtuali

i sistemi Unix e derivati hanno, da sempre, la possibilità di lavorare con un certo numero di scrivanie simultaneamente; sono accessibili cliccando sul riquadro giusto o premendo CTRL-ALT-FrecciaDX/SX;

Cestino

TUTTO è personalizzabile

Facciamo le seguenti prove:

- click con il tasto destro del mouse (TDM) sulla barra superiore e selezioniamo *aggiungi al pannello...* - poi su *Proprietà* - infine su *Nuovo pannello*
- click con il tasto destro del mouse su un'icona del desktop e selezioniamo *Ridimensiona icona*
- proviamo a trascinare un programma dal menù di avvio rapido dei programmi al desktop



&



Free Software User Group

alcune prove

- Sistema - Preferenze - Aspetto
- Sistema - Preferenze - Finestre
- TDM sulla barra del titolo di una finestra
- TDM sul desktop - Imposta sfondo scrivania
- Sistema - Amministrazione - Test dell'hardware
- Sistema - Amministrazione - Finestra di accesso
- Sistema - Amministrazione - Stampa
- Sistema - Amministrazione - Supporto lingue

Creative Commons

Attribuzione-Non commerciale-Condividi allo stesso modo2.5 Italia

Tu sei libero:

- di riprodurre, distribuire, comunicare al pubblico, esporre in pubblico, rappresentare, eseguire e recitare quest'opera
- di modificare quest'opera

Alle seguenti condizioni:

- **Attribuzione.** Devi attribuire la paternità dell'opera nei modi indicati dall'autore o da chi ti ha dato l'opera in licenza e in modo tale da non suggerire che essi avallino te o il modo in cui tu usi l'opera.
- **Non commerciale.** Non puoi usare quest'opera per fini commerciali.
- **Condividi allo stesso modo.** Se alteri o trasformi quest'opera, o se la usi per crearne un'altra, puoi distribuire l'opera risultante solo con una licenza identica o equivalente a questa.

Ogni volta che usi o distribuisce quest'opera, devi farlo secondo i termini di questa licenza, che va comunicata con chiarezza.

In ogni caso, puoi concordare col titolare dei diritti utilizzi di quest'opera non consentiti da questa licenza. Questa licenza lascia impregiudicati i diritti morali.

[Limitazione di responsabilità](#)

Le utilizzazioni consentite dalla legge sul diritto d'autore e gli altri diritti non sono in alcun modo limitati da quanto sopra.

Questo è un riassunto in linguaggio accessibile a tutti del Codice Legale (la licenza integrale)